

# 森林是全球可持续性的关键

## 全世界对森林的需求不断攀升

特别体现在木材、纤维、燃料、食品以及更多生态系统服务等方面：

到2050年 仅是对木材的需求量就增加3倍 超过100亿立方米 相当于每年消耗等同四百万个标准尺寸的奥林匹克游泳池体积的木材。



## 要负责任地满足这些需求，就必须对森林进行可持续地管理和使用。

森林有不同类型，分为天然林和人工林。它们都同样重要并可以互补以应对不同的需求。负责任地管理这些森林类型意味着降低气候变化风险，提供使地球适宜居住的重要生态系统服务，生产工业木材和纤维以提供各种从传统到创新的全系列生物产品解决方案，供应食品和可再生能源、维持生计并产生游憩效益。

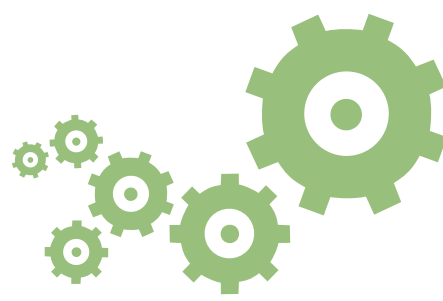


## 森林的可持续管理对人类和地球的益处

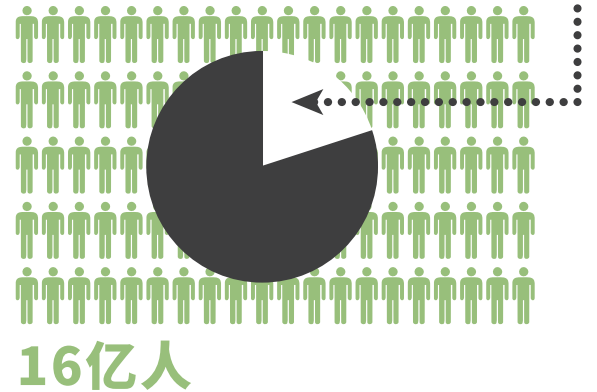
### 社会方面

森林产品行业在全球范围内雇佣1千4百万工人，森林直接影响20%世界人口的生计。

我们都依赖森林生产的商品和服务，并受益于森林提供的教育、娱乐、文化和精神价值。



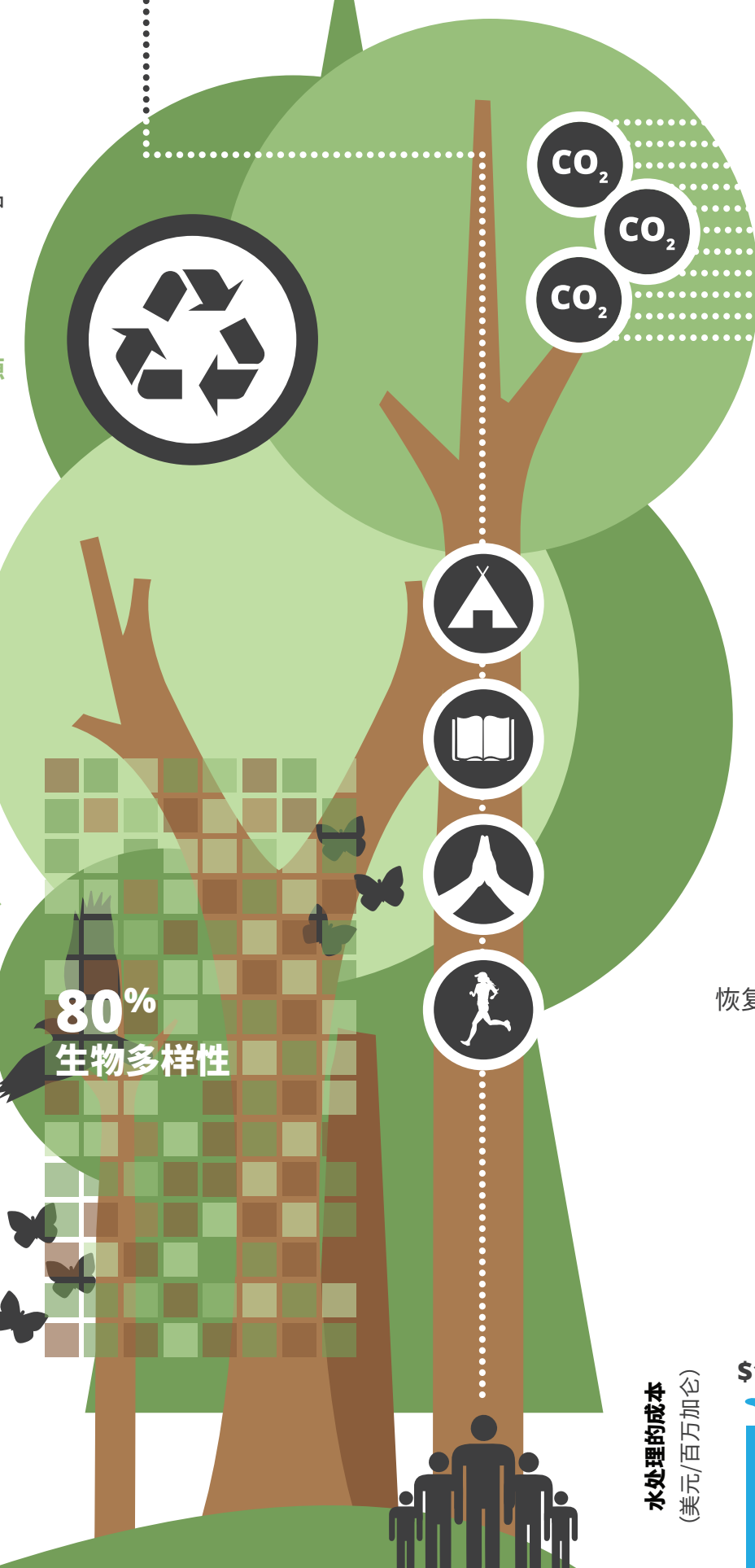
全球人口的20%



### 产品与能源

可持续管理的森林提供各种日常商品的原材料，如纸张、包装材料、个人护理用品、药品或建筑材料。这些都可再生而且大多可广泛回收。

源于木材的能源是最重要可再生能源的来源，占世界初级能源总供应量的9%。



### 碳存储

可持续森林管理和对森林产品负责任的使用是最有效、最具成本竞争力的天然碳捕获和存储体系。

全球森林碳储量预计为8610亿吨，即世界每年化石燃料碳排放量的27倍。木材产品每年碳储量为1.89亿吨，并不断增长，相当于每年从大气中清除6.93亿吨二氧化碳。

### 生物多样性

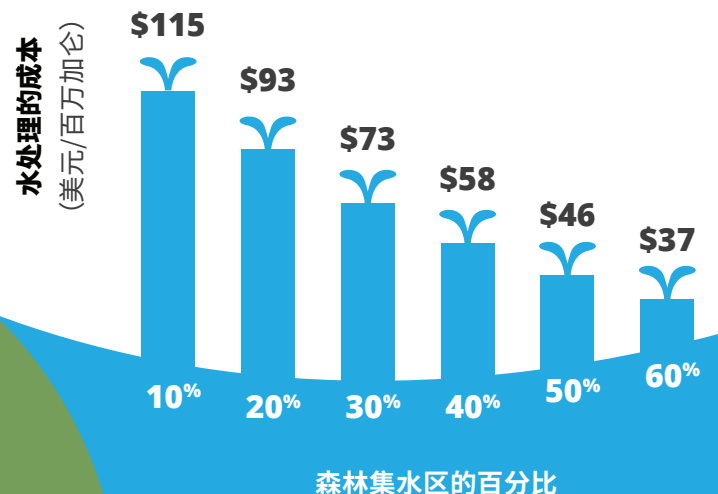
森林是80%陆地生物的家。作为妥善规划景观的一部分，森林管理能够减少对天然林的压力，将分散的生态系统整合到完整的土地使用布局，从而对保护生物多样性、生态系统服务以及人类的福祉有着意义深远的贡献。

### 水

森林通过控制洪涝和干旱、降低水土流失风险以及保护日常饮用水来源的涵养区来提供多样的水资源生态系统服务。

森林流域供应75%的淡水 森林和森林管理的实践可以帮助保护、恢复和保持水质、水流以及水源涵养区卫生。

森林集水区大幅度降低水处理的成本。



来源和参考

FAO; Global Partnership on Forest Landscape Restoration; IPCC AR 4; Pan et al. 2011; Pöyry; United States Department of Agriculture & Forest Service; The Brazilian Forest Dialogue; WBCSD; World Resources Institute; WWF International; PwC; Mach et al. 2011; The Trust for Public Land; American Water Works Association; United Nations